

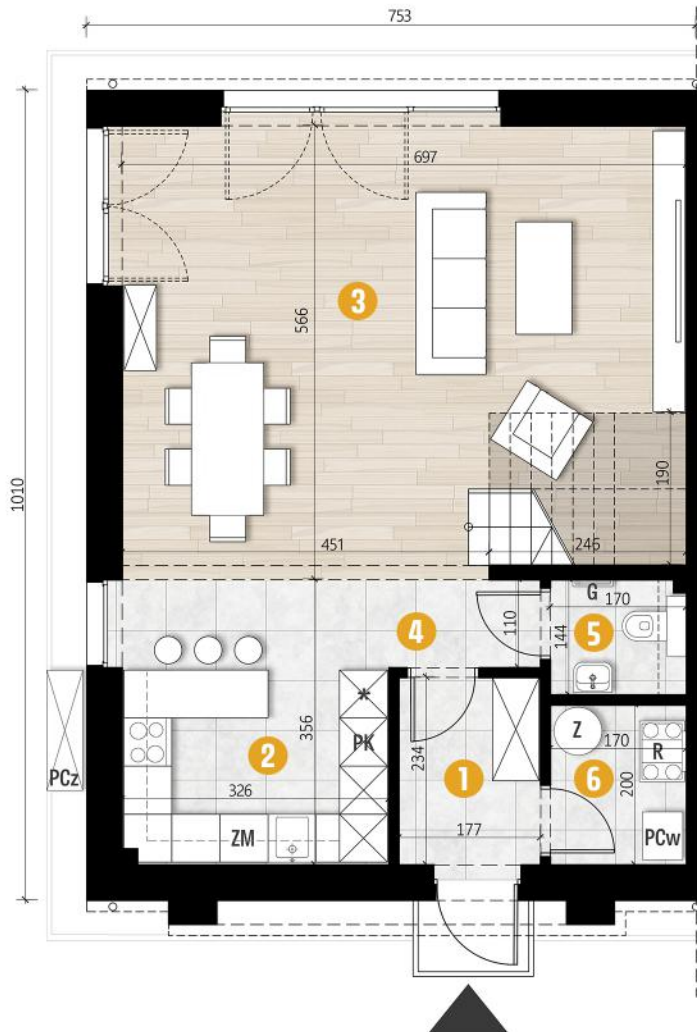


Słoneczny Białuń

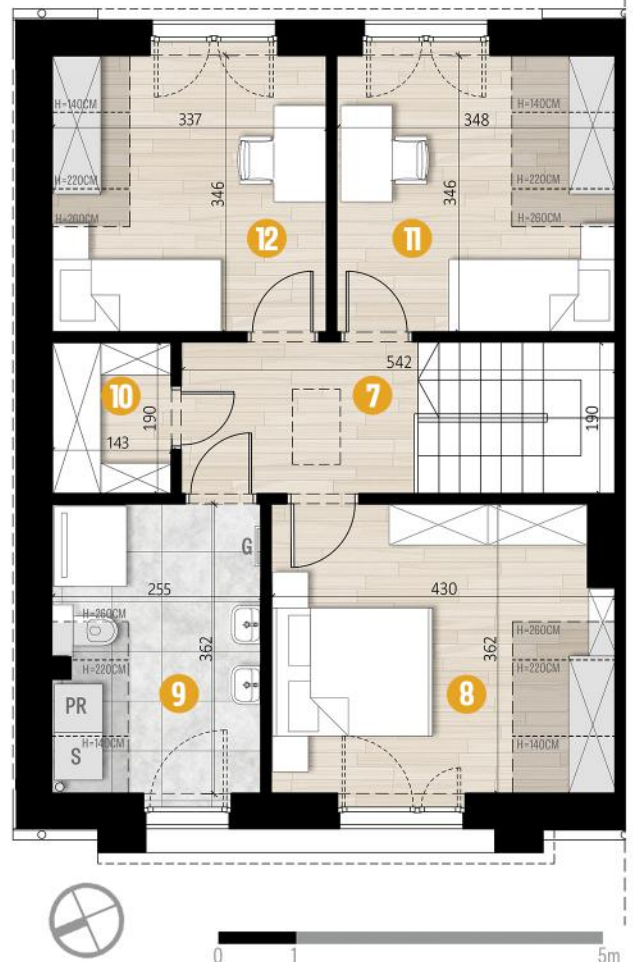
BUDYNEK 6 LOKAL A

POWIERZCHNIA
UŻYTKOWA LOKALU

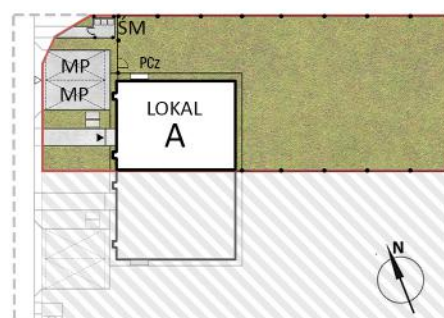
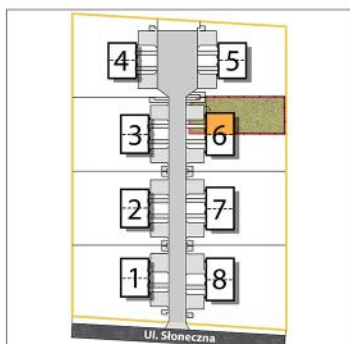
112,99 m²



PARTER		59,12 m ²
1	Wiatrolap	3,98 m ²
2	Kuchnia	11,37 m ²
3	Salon + jadalnia	36,19 m ²
4	Hol	2,03 m ²
5	Toaleta	2,30 m ²
6	Pom. techniczne	3,25 m ²



PODDASZE		53,87 m ²
7	Korytarz	9,29 m ²
8	Pokój	13,43 m ²
9	Łazienka	7,93 m ²
10	Pom. gosp.	2,59 m ²
11	Pokój	10,35 m ²
12	Pokój	10,28 m ²



LEGENDA

▲	węście do budynku	△	wjazd na działkę
SM	miejsce gromadzenia odpadów	*	lodówka
MP	miejsce postojowe - zewnętrzne	ZM	zmywarka
PCz	pompa ciepła jednostka zewnętrzna	PK	piekarnik
PCw	pompa ciepła jednostka wewnętrzna	PR	pralka
		R	rekuperacja
		Z	zasobnik
		S	suszarka
		G	grzejnik

UWAGA

Niniejsza karta katalogowa służy celom podglądowym. Karta ma jedynie służyć wskazaniu położenia projektowanych pomieszczeń budynku. Powierzchnie podane z uwzględnieniem tynku bez wykończenia okładziny na ścianach. W toku dalszego projektowania mogą wystąpić niewielkie zmiany w stosunku do informacji zawartych na karcie katalogowej. Niniejsza karta nie stanowi wiążącego opisu technicznego prezentowanego budynku. Projekt chroniony prawem autorskim. Nie przeznaczony do celów wykonawczych.